

Mise à jour BCDI en version 1.92 Dispositif hébergé

Préalable :

1. L'établissement est abonné pour l'année 2008 à BCDI.
2. Le dispositif hébergé est en version 1.90 opérationnelle.
3. Le client BCDI est griffé. (C'est-à-dire que l'écran du client BCDI affiche bien le nom de l'établissement)
4. Les « droits » sur le dossier C:\BCDI sont : **Contrôle total pour « Tout le monde »** (à demander au technicien de l'établissement.)

Déroulement :

1. Le professeur documentaliste fait sa demande e-care en indiquant son souhait en indiquant si possible date souhaitée.
2. L'Ingénierie éducative du CRDP (IE) prend contact et le rendez vous est fixé.
Aucune manipulation particulière n'est à effectuer sur la base. Vous pouvez imprimer les statistiques de la base pour vérification.
3. A la date dite, l'IE stoppe le serveur, lance la mise à jour (Serveur BCDI et module BCDIWeb).
Une sauvegarde est automatiquement faite,
Le serveur BCDI est mis à jour en version 1.92,
Le serveur BCDIWeb est mis à jour en version 1.914,

La partie « serveur » du dispositif BCDI hébergé est mise à jour.

La consultation de la base par BCDI web s'effectue de la même manière. L'URL n'a pas changé.

P.e. : <http://bcdi.ac-nice.fr/demo/>

Aucune modification dans les liens du site web de votre établissement, ni dans les favoris, ni dans les raccourcis déposés sur les bureaux n'est à faire.

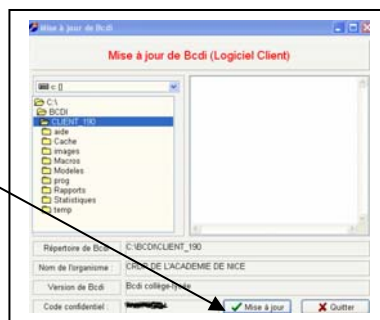
Mise à jour du client BCDI :

Lancer le client BCDI 1.90 existant sur le poste de travail de façon classique.

Lors de la première connexion au serveur mis à jour,
... il vous est proposé de mettre à jour ce client.

Cela peut prendre quelques minutes en fonction du débit internet.

Vous devez ensuite valider la mise à jour
qui se termine par



**Vous pouvez alors relancer le client et
utiliser pleinement votre BCDI mis à jour en version 1.92**